



日	月	火	水	木	金	土
8/25	26	27	28	29	30	31
休校		数的推理 判断推理		社会		模擬試験 9:30~11:00
9/1	2	3	4	5	6	7
休校		数的推理 判断推理		社会		模擬試験 9:30~11:00
8	9	10	11	12	13	14
休校		数的推理 判断推理		社会		
15	16	17	18	19	20	21
休校	休校	数的推理 判断推理		社会		
22	23	24	25	26	27	28
休校	休校	数的推理 判断推理		社会		

● 直前コース 8/27~9/26 毎週(火・木) が始まります!! ●

独学で頑張ってきた方必見! 「直前対策」でラストスパートをかけませんか?

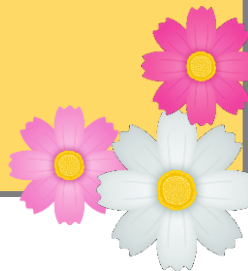
<費用> 授業料 : 27,000円(税込)
教材費+模試代 : 2,160円(税込)

<時間> 適性試験 : 18:10~18:30
授業 : 18:30~20:20(50分×2コマ)
模擬試験 : 8/31(土)、9/7(土) 9:30~11:00

<その他> 授業は毎回録画! 部活等で欠席しても後日DVDで学習が可能です。

無料体験受講ができます!

上記日程のうち、1日選んで参加ができます。お気軽にご相談ください。



学校法人立川学園グループ



公務員ゼミナール下関校